

SICHTBETON

Einleitung

Beton ist ein allgegenwärtiger und moderner Baustoff, der die zeitgenössische Architektur stark prägt. Beton ist aber auch ein kreativer und formbarer Baustoff, der die Fantasie der Planer bei der Gestaltung von Volumetrie, Innenraum, Fassade und bis zum kleinsten Detail wie zum Beispiel der Badewanne anregt.

Aufgabe

Entdecken Sie bezugnehmend zur vorgegebenen Thematik interessante Gebäude **in Ihrer Umgebung - oder welche Sie besichtigt haben**. Machen Sie Aussagen zu den gestalterischen Absichten oder der konstruktiven Umsetzung.

Halten Sie Ihre Erkenntnisse in der Erarbeitung in Form eines Plakates fest. Gehen Sie dabei folgendermassen vor:

Teil 1

Halten Sie Ihre Gedanken und Entwicklungen zum Thema im Arbeitsbuch fest. Dokumentieren Sie mittels Handskizzen, Plänen, Fotos, Texten, etc.

Teil 2

Gestalten Sie ein Plakat im Format A2 (594x420mm). Die Darstellung ist frei. Nutzen Sie alle Möglichkeiten der Präsentation. Von der Handskizze bis zur CAD-Grafik ist alles erlaubt. Jedoch soll es keine A2-Vergrösserung des Skizzenbuches sein und mindestens eine Handskizze enthalten.

Teil 3

Stellen Sie während des Kurses Ihr Plakat der Klasse (ÜK-Gruppe) in Form eines Kurzreferates von maximal 3 Minuten vor.

Beschriftung Titel, Name, Vorname, Wohnadresse, Klasse

Anerkennung Die besten Arbeiten werden mit einem Anerkennungspreis ausgezeichnet.

Die Arbeit muss vom Lehrmeister/in unterzeichnet sein!

Wir wünschen Ihnen viel Erfolg.
Januar 2019 - Die Kurskommission



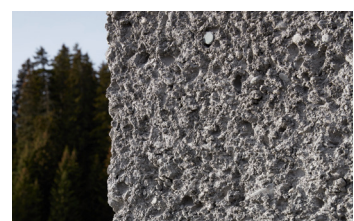
Villa Garbald
Miller & Maranta



Beton-Badewanne
Dade Design



Umbau Casa d'Estade
Buchner Bründler Architekten



Bergrestaurant Triel
Schneller Caminada Archit.